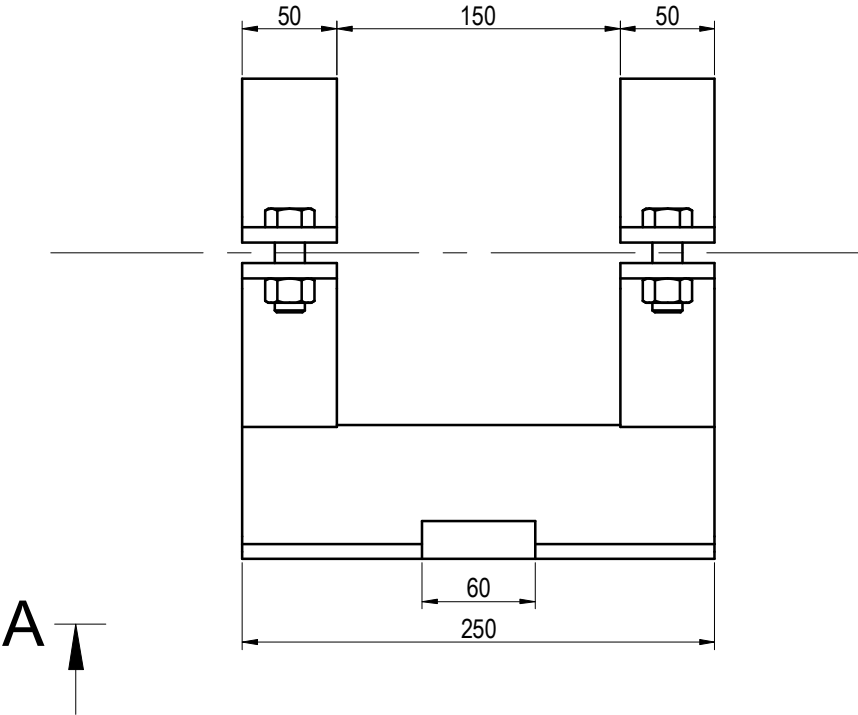


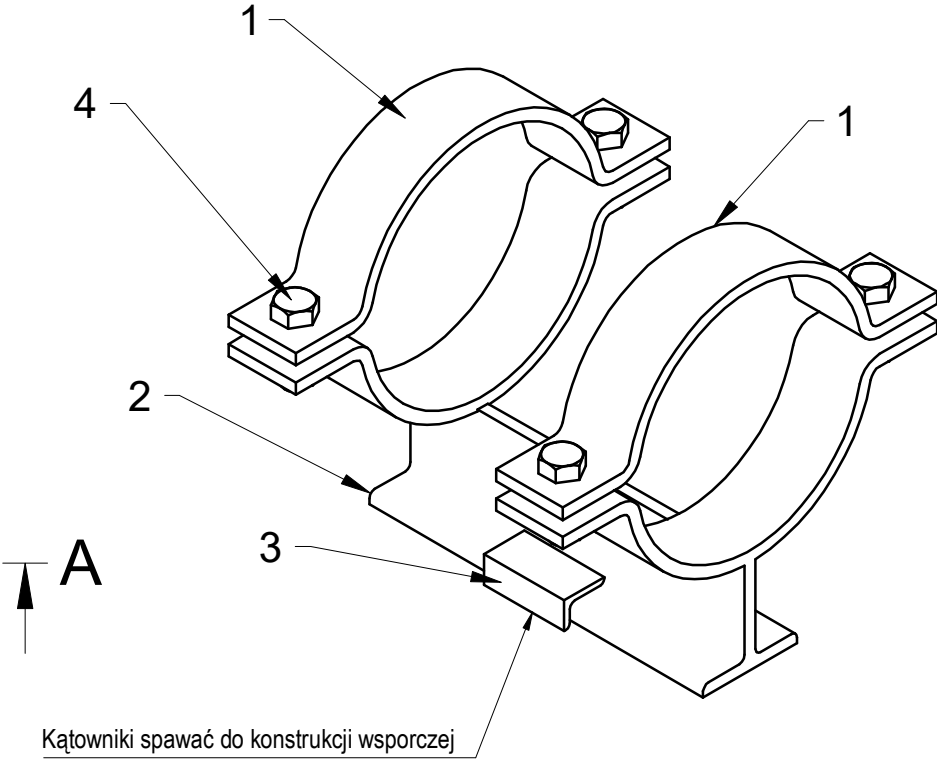
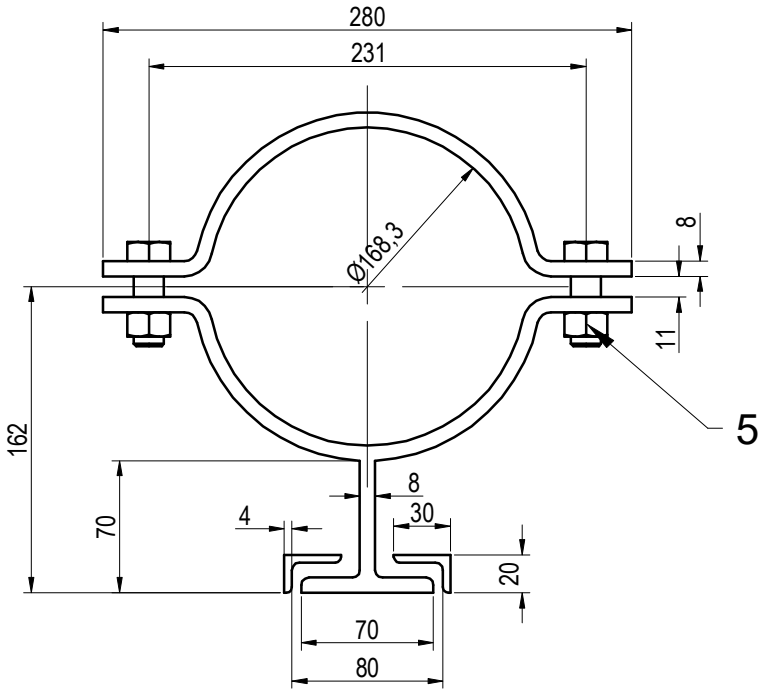
Widok z boku

1:4



A - A

1:4



Kątowniki spawać do konstrukcji wsporczej

6	-	-	-	-	-	-
5	4	Nakrętka M16, ocynkowana	ISO 4034	5	M16	
4	4	Śruba z łbem sześciokątnym M16, dł. 45 mm	ISO 4017	5.6	M16	
3	2	Kątownik 30x20x4 mm, dł. 60 mm	PN-EN 10025-2	S235JR	60 mm	
2	1	Teownik 70x70x8 mm, dł. 250 mm	PN EN 10055	S235JR	250 mm	-
1	2	Płaskownik 360x50x8 mm	-	S235JR	360 mm	-
Lp	ilość szt.	Wyszczególnienie	nr rys. lub normy	Materiał	Wymiary	masa [kg]
						Uwagi

UWAGI:

- Zabezpieczenie antykorozyjne konstrukcji stalowych wykonanych ze stali węglowej przedstawiono w opisie.
- Spoiny pachwinowe wykonać spawem o grubości a=0,7g, gdzie "g" oznacza grubość cieńszego z łączonych elementów.
- Ilość podpór: 78 szt.

-	-	-
REWIZJA:	DATA:	OPIS REWIZJI:
INWESTOR:	<div><div><div>GRUPA</div><div>PCC</div><div>ROKITA</div></div><div><div>JEDNOSTKA PROJEKTOWA:</div><div><div>AMT INWEST-PROJEKT</div><div>PPI "AMT Inwest-Projekt" s.c.</div><div>Maciej Szachowski,</div><div>Anna Twaróg-Kulińska</div><div>ul. Wilcza 27/4, 56-120 Brzeg Dolny</div><div>tel. 664-568-943, 692-028-504</div><div>e-mail: amtinvestprojekt@gmail.com</div></div></div></div>	
TYTUŁ OPRACOWANIA:	Projekt wykonawczy wymiany starych rurociągów azotu na nowy DN150 biegnący po istniejących estakadach. Etap V. Odcinek od bud. G-12 do U-3.	
OBIEKT:	Ogólnozakładowa sieć azotu, nr działek: 20/305, 20/512,20/139, 20/456, 20/355, 20/467, 20/468, 20/98, 20/663, 20/668, 20/472, 20/473, 20/159, 20/650	
STADIUM:	Projekt wykonawczy	BRANŻA: MECHANICZNA
NAZWA RYSUNKU:	Podpora rurowa przesuwna (ślizgowa) DN150 wg STM-P-30	SKALA: 1:4
	IMIĘ I NAZWISKO:	NR upraw.
	DATA:	PODPIS:
OPRACOWUJĄCY:	Maciej Szachowski	20.01.2024
PROJEKTANT:	Maciej Szachowski	20.01.2024
PROJEKTANT	Anna Twaróg-Kulińska	8/DOŚ/06
	20.01.2024	
	FORMAT:	ARKUSZ / ARKUSZY:
	A2	1/1
	NR RYSUNKU:	5604-08.03-445